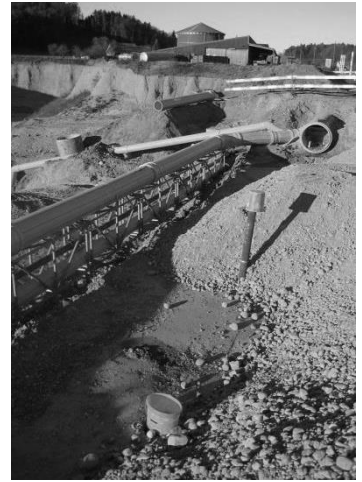




PLANUNG



UMWELTPLANUNG

Gemeinde Hagenbuch / Gemeinde Elgg Kantonaler Gestaltungsplan Kiesabbau Hochfurenzelg mit Umweltverträglichkeitsprüfung

Fakten:

Lage:	8523 Hagenbuch ZH, 8353 Elgg ZH
Auftraggeber:	H. Wellauer AG, Frauenfeld, Toggenburger AG Winterthur, Kieswerk Aadorf AG, Aadorf
Projektbearbeitung:	TBB Ingenieure AG, 8353 Elgg, Projektleitung Esther Bischof
Referenzperson:	Rony Wellauer, H. Wellauer AG, Zürcherstrasse 354, 8500 Frauenfeld
Objekte:	Gestaltungsplan, Umweltverträglichkeitsprüfung

Kurzbeschreibung / Besonderes:

Im Abbaubereich Hochfurenzelg kann mit ca. 1.9 Mio. m³ abbaubarem Kies gerechnet werden. Da es sich um eine Materialentnahme von mehr als 300'000 m³ handelt, wurde eine Umweltverträglichkeitsprüfung (UVP) verlangt. Diese wurde im Verfahren zur Festsetzung eines kantonalen Gestaltungsplans gemäss § 44a PBG durchgeführt.

Das Projekt umfasste die Erarbeitung des Gestaltungsplanes (Gestaltungsplanvorschriften, Abbauplanung, Auffüllungsplanung, Rekultivierung) und den Bericht zur Umweltverträglichkeit (abschliessende Voruntersuchung).

Das Kieswerk der Wellauer AG liegt auf der gegenüberliegenden Seite der Frauenfelderstrasse in der Kiesgrube Egghof. Das Material gelangt auf Förderbändern in dieses Kieswerk. Für die Querung der Frauenfelderstrasse wurde ein Tunnel erstellt.

Im Bereich Grundwasserschutz wurde ein spezialisiertes Geologiebüro zugezogen. Ebenso wurde für die biologische Begleitplanung mit Fachleuten zusammengearbeitet. Die TBB Ingenieure AG koordinierte und leitete die Zusammenarbeit.

Kennzahlen:

Perimeter Gestaltungsplan	ca. 28.5 ha
Abbauvolumen	ca. 1.9 Mio. m ³
Abbauzeit	ca. 20 – 25 Jahre
Grubenöffnung	2011

Unsere Leistungen:

- Kantonaler Gestaltungsplan mit Gestaltungsplanvorschriften, Abbau- und Auffüllplanung, Etappierung, Rekultivierung, etc.
- Kontakt und Verhandlungen mit den kantonalen Stellen
- Kontakt mit kommunalen Behörden
- Umweltverträglichkeitsprüfung, insbesondere in den Bereichen Geologie / Grundwasser, Boden, Landwirtschaftliche Nutzung, Landschaftsschutz / Naturschutz, Lärm (Baulärm, Industrielärm, Strassenverkehrslärm), Luftbelastung, Störfälle