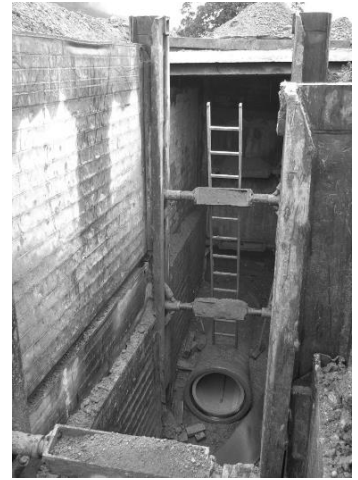




## BAUINGENIEUR- WESEN



# ALLGEMEINER TIEFBAU

## Erschliessung Quartierplan Wyden Winterthur

### Fakten:

Lage:	8408 Winterthur ZH
Auftraggeber:	Quartierplan-Gemeinschaft Wyden
Referenzperson:	Ernst Graf, Vertreter Quartierplan-Ausschuss
Projektbearbeitung:	Walter Leisinger AG, 8472 Seuzach, Projektleiter Peter Schalcher
Bauleitung:	Walter Leisinger AG, 8472 Seuzach, Bruno Bengeser

### Kurzbeschreibung / Besonderes:

Die Grundstücke der Quartierplangenossen des Quartierplans Wyden wurden baureif erschlossen. Zu diesem Zweck wurden bestehende Strassen und neue Erschliessungsstrassen nach städtischen Anforderungen ausgebaut. Gleichzeitig wurde im Quartierplangebiet die Kanalisation im Trennsystem ergänzt. In diversen Vorbesprechungen mit Vertretern der Stadt Winterthur wurden die Erschliessungsanforderungen festgelegt. Die notwendigen Anlagen wurden auf privater Basis erstellt. Anschliessend wurden sämtliche Anlagen der Stadt Winterthur abgetreten. Im Rahmen der Geländeanpassungen zum neuen Schulhaus musste eine grosse und aufwändige Stützmauer erstellt werden.

### Ausbaugrösse / Kennzahlen:

Bauzeit:	2007 bis 2012	
Gesamtkosten:	CHF 3.6 Mio. für Erschliessungsanlagen Strassen/Wege/Plätze, Kanalisation	
Strassenbau:	Planiefächen:	ca. 15'800 m <sup>2</sup>
	Abschlüsse:	ca. 4'700 m
	Beläge:	ca. 4'100 t
Kanalisation:	Rohrleitungen:	ca. 1'000 m
	Schächte:	17 Stk.

### Unsere Leistungen:

- Bauprojekt: Grundlagenbeschaffung, Feldaufnahmen  
Projektierung (Stufe Bauprojekt)  
Pläne, Technischer Bericht, Kostenvoranschlag
- Ausführungsprojekt: Detailprojektierung (Stufe Ausführungsprojekt)  
Pläne  
Submission Bauarbeiten
- Realisierung: Bauleitung  
Werkkoordination  
Dokumentation, Abschluss