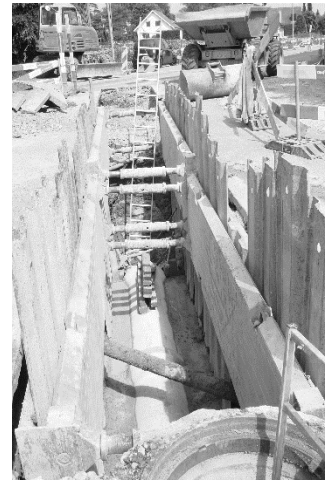




BAUINGENIEUR- WESEN



ALLGEMEINER TIEFBAU

Gemeinde Hettlingen, Sanierung Stationsstrasse

Fakten:

Lage:	8442 Hettlingen ZH
Auftraggeber:	Politische Gemeinde Hettlingen ZH
Referenzperson:	Peter Roos, Strassen- und Brunnenmeister
Projektbearbeitung:	Bachmann Stegemann + Partner AG, Projektleiter Dominik Krebs
Bauleitung:	Bachmann Stegemann + Partner AG, Marc-André Haberthür

Kurzbeschreibung / Besonderes:

Die Stationsstrasse, eine ehemalige Kantonsstrasse, dient als Hauptsammelstrasse der nördlich und südlich liegenden Quartiere und war von massiven Schäden an Fahrbahn und Abschlüssen geprägt. Aus diesem Grund wurde im Abschnitt Bahnhof Hettlingen bis zur alten Post der komplette Strassenoberbau wie auch die Strassenentwässerung ersetzt. Vorgängig wurde die 60-jährige marode Wasserleitung, welche teilweise in privatem Grund verlief durch eine neue, den heutigen Anforderungen entsprechende Wasserleitung in den öffentlichen Raum verlegt. Gleichzeitig erneuerten die Elektrizitätswerke ihre Trasse sowie die öffentliche Beleuchtung.

Ausbaugrösse / Kennzahlen:

Bauzeit:	November 2016 bis Oktober 2017	
Gesamtkosten:	CHF 2,9 Mio.	
Strassenbau:	Ausbaulänge:	800 m
	Breite Fahrbahn	7.0 m
	Breite Gehwege (beidseitig)	2.0 m
Kanalisation:	Spezialbetonrohre DN 500-700:	85 m
	Polypropylenrohre DN 250/232.8	175 m
Wasserleitung:	Guss duktil, FZM, DN 150-200	800 m
Elektrisch:	Neue Elektrotrasse	800 m
Öffentliche Beleuchtung:	Kandelaber	27 St

Unsere Leistungen:

- Vorprojekt: Variantenstudie, Projektentwurf
- Bauprojekt: Grundlagenbeschaffung, Feldaufnahmen
Projektierung (Stufe Bauprojekt)
Pläne, Technischer Bericht, Kostenvoranschlag
- Ausführungsprojekt: Detailprojektierung
Pläne
Ausschreibung
- Realisierung: örtliche Bauleitung und Oberbauleitung
Gesamtkoordination, Dokumentation, Abschluss